



人吉市 社協だより

No. 201

令和2年(2020年)7月1日

編集発行
社会福祉法人 人吉市社会福祉協議会
人吉市西間下町41番地1
(人吉市総合福祉センター内)
☎ (0966) 24-9192・FAX25-1117

社協のホームページ <http://www.hitoyoshi-shakyo.com>
Eメール info@hitoyoshi-shakyo.com



印刷 (株)芦北総合印刷 人吉営業所



蓑野町公民館



赤池水無町公民館



上林一区公民館

新型コロナに負けんばい!



アマビエ



矢岳町岳寿館

主な内容

令和元年度事業報告	2
令和元年度決算報告	3
コロナ関連相談、貸付について	4
地域包括支援センター	5
ふれあいぼられんだより	6
デイサロン日程/2ヶ月間いかがお過ごしでしたか?/消毒用アルコールのご寄付	7
香典返し/一般寄付/善意銀行/暮らし安心法律相談/編集後記	8

令和元年度 事業報告

「地域の福祉力を高め、地域で支え合う体制づくりを推進する」を基本目標に掲げ、地域福祉を推進する中核団体として地域に密着した事業に取り組むとともに、住民参加や協働による福祉活動の支援を行い、住民ニーズに応じたきめこまやかな事業展開に努めてまいりました。

主な取り組み

1) 地域福祉事業

- **地域福祉推進事業**
 - ・小地域ネットワーク推進会議
延べ146回(6校区合計)
 - ・くらし見守り相談員事業
訪問回数 14,602回
 - ・ミニサロン事業 開催回数 118回
参加者総数 3,053名
- **買い物支援事業**
 - ・宅配回数 1,781回 見守り訪問 577回
- **ボランティアセンター事業**
 - ・災害救援ボランティア養成事業
大畑校区 49名参加
- **福祉資金貸付事業**
 - ・小口福祉資金貸付事業 貸付件数 6件
- **地域福祉権利擁護事業**
 - ・契約件数 39件 支援回数 1,342回

2) 共同募金配分金事業

- **高齢者福祉活動事業**
 - ・給食ボランティア活動助成
 - ・校区社協活動助成(6校区)
 - ・福祉団体助成(老人クラブ連合会)
- **障害児・者福祉活動事業**
 - ・福祉団体助成
(人吉市視覚障がい者福祉協会 他3団体)
- **児童・青少年福祉活動事業**
 - ・ボランティア協力校事業
市内小・中・高・専門学校 11校を指定
 - ・ボランティアスクール(小学6年生)
13か所 56名参加
 - ・福祉の職場体験事業(中学生以上)
22か所 91名参加
 - ・中高校生のための災害ボランティア講座
11名参加
- **福祉育成・援助活動事業**
 - ・福祉団体助成
(人吉市ボランティア連絡協議会 他3団体)
 - ・社会福祉のつどい 2/13開催 300名参加
- **歳末たすけあい配分金事業**
 - ・見舞金品配布事業
配布件数 2,725件 1,216,850円

3) 受託事業

- **デイサロン事業**
 - ・開催回数 814回 利用者数 延べ8,882名
- **安心生活創造事業**
 - ・地域福祉コーディネーターによる地域福祉事業の支援
- **ファミリーサポートセンター事業**
 - ・活動実績 258件 714.6時間
- **成年後見事業**
 - ・相談件数 2,590件
 - ・法人後見受任件数 74件
 - ・市民後見人養成講座
(基礎編・実践編・フォローアップ研修)
 - ・成年後見セミナー 3回開催 延べ58名参加
 - ・成年後見フォーラム 11/16~17 延べ300名参加
 - ・市民後見人活動件数 808件
- **生活困窮者自立相談支援事業**
 - ・新規相談件数 109件
- **生活支援体制整備事業**
 - ・各校区で協議体設置に向けた協議や、実際の活動の支援を実施

4) 居宅介護等事業

- **訪問介護事業・障がい者居宅介護事業**
 - ・訪問介護 実利用者数 157名
 - ・居宅介護(障がい)実利用者数 33名
 - ・移動支援 実利用者数 15名
- **居宅介護支援事業**
 - ・実利用者数 118名

5) その他の事業

- **総合福祉センター運営事業**
 - ・会議室の貸出 465件
- **善意銀行**
 - ・預託 83件 払出 128件
- **福祉機器の貸出**
 - ・延べ件数 162件



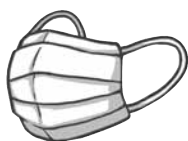
令和元年度決算報告

人吉市社会福祉協議会には、法人会計の社会福祉事業に5つの拠点区分、公益事業に1つの拠点区分があります。詳細についてのご質問などは、事務局までご連絡ください。

単位：円

	科 目	決 算 額	説 明
収 入	会費収入	8,578,600	普通・賛助・特別会費
	寄付金収入	4,359,930	香典返し・一般寄付
	補助金収入	33,846,528	人件費補助金 他
	共同募金配分金収入	6,578,327	
	受託金収入	53,023,793	事業受託金
	貸付事業収入・事業収入	10,785,842	貸付利息・法人後見報酬・センター利用料 他
	介護保険事業収入	44,468,740	介護報酬・利用料
	障害福祉サービス事業収入	12,645,124	介護給付費・利用料 他
	長期貸付金回収収入	584,000	小口福祉資金
	その他の収入	2,241,049	
収入計①		177,111,933	
支 出	人件費支出	128,928,064	職員給与・手当・保険料等
	事業費支出	26,618,531	
	事務費支出	7,545,332	消耗品・光熱費・賃借料・修繕費等
	助成金支出	6,788,748	各種団体への助成金
	固定資産取得支出	6,217,210	大会議室エアコン
	長期貸付金支出	250,000	小口福祉資金
	積立資産支出	519,328	退職給付引当金 他
	その他の支出	2,611,500	退職手当積立基金預け金支出
支出計②		179,478,713	
収支差額合計 ①-②		△ 2,366,780	
前期末支払資金残高		60,612,991	
当期末支払資金残高		58,246,211	

社協の新型コロナウイルス関連支援制度



新型コロナウイルスの感染拡大は人吉市にも大きな影響を及ぼしています。社会福祉協議会では、緊急小口資金・総合支援資金の貸付、住居確保給付金のご案内を行っています。



緊急小口資金・総合支援資金

○対象者

新型コロナウイルスの影響を受け、休業等により収入の減少があり、緊急かつ一時的な貸付(緊急小口資金)や、日常的な生活の維持が困難な場合の貸付(総合支援資金)を必要とする人吉市に住民票がある方です。

○必要なもの

住民票(世帯員が記載されたもの)、預金通帳、身分証明書、印鑑など

○貸付額

緊急小口資金：原則10万円(条件が合えば20万円)

総合支援資金：単身15万円以内/月 2人以上20万円以内/月(3ヵ月以内)

※熊本県社会福祉協議会のホームページで申請様式をダウンロードできます。来所が困難な場合は郵送でも受け付けることができます。来所される前やご不明な点がございましたらご連絡ください。

住居確保給付金



○対象者

休業等に伴う収入の減少があつて、家賃の支払いに困り、住居を失う恐れのある方です。

○貸付額

家賃相当額を原則3ヵ月、最大9ヵ月

※生活困りごと支援センター(自立相談支援機関)へまずはお相談ください。

人吉市では、3/25から特例貸付を受付けておりますが、これまで80件の緊急小口資金・2件の総合支援資金の申請を行いました。また、6件の住居確保給付金の申請を行っています。(6/17現在)

飲食店や観光業に勤めている方など、人と接するサービス業の方が多くいらっしゃいました。

大変な時期かと思いますが、皆さんで協力しながら乗り越えていきましょう。

生活困りごと
支援センター
☎24-8111

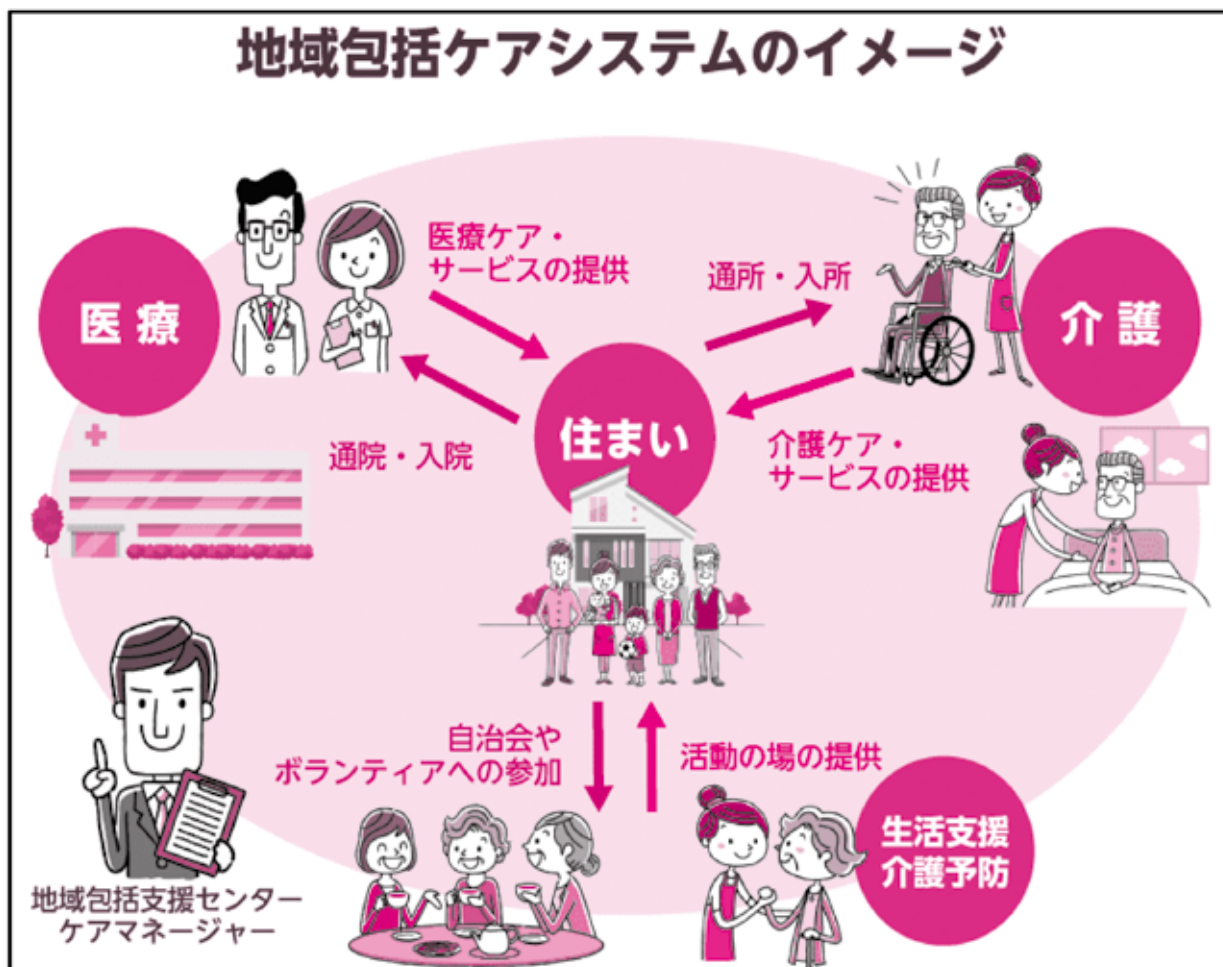


高齢者の方の総合相談窓口

人吉市地域包括支援センター

高齢者が要介護になっても住み慣れた地域で過ごせるように、「住まい」「介護」「医療」「予防」「生活支援」といった必要なサービスを、地域一帯となって提供する体制が地域包括ケアシステムです。

地域包括ケアシステムは2025年を目途に整備が進められており、この地域の中核機関として設置されたのが地域包括支援センターです。



出典：厚生労働省

ふれあいぼられんだより

No.70
市吉人
ボランティア
会連絡協議

会長挨拶



新型コロナウイルス感染予防で不安な日々が続いています。ボランティア連絡協議会も三月の研修会の中止、総会の書面議決の対応を致しました。

令和二年一月に、長年役員として支えて頂いた橋本やすえさんが急逝されました。ご冥福をお祈りいたします。

今年度は本村令斗さんに副会長になって頂き、下記の役員体制で活動してまいります。

人吉市には個人や団体で活動をされている方がおられます。今年度はボラ連の枠にとらわれず、その活動をこのコーナーで紹介させて頂きます。

ボランティア活動に携わる方々の素敵さとその活動とエネルギーを共有させて頂くことが目的です。

ボランティア活動は支える人や環境があつてこそできることへの感謝の気持ちをお頭に置き、今年度も活動して参ります。どうぞよろしくお願い致します。

会長 木村 恵子

三倉美千子さんが

「旭日双光章」を

受章されました

ボラ連前会長であり、現在会員である三倉美千子さんが、四月二十九日付で発表された「春の叙勲」において「旭日双光章」を受章されました。

三倉さんは、平成十五年から三十一年まで市議会議員を務められ、女性の地位や地域福祉の向上に貢献されました。

現在は救護ボランティアを組織され、地域の行事等のボランティアにご尽力くださっています。

長年にわたる地域への貢献に改めて敬意を表するとともに、お祝い申し上げます。



《令和2年度 主な活動計画》

- 5月 総会(書面議決)
- 8月 24時間テレビ街頭募金活動
- 9月 球磨ブロック社協災害ボランティアセンター設置訓練参加
- 10月 おくんち祭り街頭募金活動
- 12月 歳末たすけあい演芸会バザー販売
- 2月 ひとよし温泉春風マラソンボランティア、全体研修交流会

よろしくお祈りします!

役員紹介

会長	木村 恵子
副会長	宮原 芳子
副会長	本村 令斗
会計	内村トミ子
監事	渥見ユリ子
監事	中村 勝子

みなさんの集いの場においでください



7月	8月	9月
会場 (10:00~14:00) 利用料 500円		
あさデイ会場 (10:00~12:00) 無料		

【デイサロン開催スケジュール】

月			火			水			木			金		
開催日			開催日			開催日			開催日			開催日		
7/6	8/3	9/7	7/7	8/4	9/1	7/1	8/5	9/2	7/2	8/6	9/3	7/3	8/7	9/4
南願成寺町地域学習センター 蓑野町公民館			浪床町公民館 下薩摩瀬町地域学習センター 鶴田町会館 修成館			いわい温泉「さ蔵」 下漆田町公民館 中神町城本地域学習センター			新町町内会館 西間上町公民館 下城本町公民館 大畑町公民館			鬼木町会館 中神町段地域学習センター 瓜生田地域学習センター 大畑麓町公民館		
7/13	8/10	9/14	7/14	8/11	9/8	7/8	8/12	9/9	7/9	お盆休	9/10	7/10	お盆休	9/11
合ノ原町公民館 大柿農村集落センター 古仏頂町公民館 相良町公民館			紺屋町会館 七地町公民館 蟹作町公民館 赤池水無町外園公民館			東間上町公民館 下青井町会館 上林町一区公民館 中神町段地域学習センター			下田代町公民館 上薩摩瀬町公民館 嵯峨里公民館 下薩摩瀬町地域学習センター			菅原天満宮社務所 井ノ口町公民館 前村公民館 北泉田町会館		
7/20	8/17	9/21 敬老の日	7/21	8/18	9/15	7/15	8/19	9/16	7/16	8/20	9/17	7/17	8/21	9/18
七日町会館 下青井町会館 中神町小柿公民館 瓜生田地域学習センター			大畑麓町公民館 羽田公民館 堀公民館			上田代町公民館 西間上町公民館 新町町内会館 西門地域学習センター			田町地域学習センター 蓑野町公民館 牛塚公民館 下城本町公民館			北願成寺町公民館 鶴田町会館 中神町馬場公会堂 鬼木町会館		
7/27	8/24	9/28	7/28	8/25	9/22	7/22	8/26	9/23	7/23	8/27	9/24	7/24	8/28	9/25
古仏頂町公民館 大野町公民館 上林町一区公民館 井ノ口町公民館			修成館 矢黒町公民館 中神町小柿公民館 合ノ原町公民館			矢岳町岳寿館 紺屋町会館 東間上町公民館			赤池水無町公民館 大塚町公民館 堀公民館 西間下町公民館			相良町公民館 永野町公民館 西門地域学習センター 前村公民館		

※7~8月にかけて空調設備のない会場は中止となる場合もあります。

【地域サロンについて】

新型コロナウイルスの影響により、今後の活動が未確定のサロンが多い為、今回の号では掲載しておりません。



2ヶ月間いかががお過ごしでしたか？



新型コロナウイルスの影響で3月から中止になっていたデイサロンが、5月18日より再開しました。参加者の皆様はこの2ヶ月間どのように過ごされておりましたか？

再開したサロンの参加者の皆様からは、こんな声がよせられました。

- ・待ち遠しかった！
- ・楽しみに待ってたよ！
- ・中止の期間中、手紙(案内)がデイサロンから届いて嬉しかった！
- ・自宅でも体操等頑張っていました！

再開したサロンでは、換気をし、体温の確認・マスクの着用・手指の消毒を行うなど、新型コロナウイルスに対する新しい生活様式に則した対策を取りながら実施しています。

消毒用アルコールのご寄付をいただきました

高橋酒造株式会社様より、消毒用アルコールのご寄付をいただきました。

「新型コロナウイルスにより困難な状況にある方々に寄り添いたい」との思いから、老人ホームや飲食店など消毒用品が必要な各所へ寄付されています。

人吉市社協においても、地域サロンやデイサロンでの手指消毒用にと720mlのアルコールを18本寄付していただきました。大切に活用させていただきます。



温かい善意に感謝します

市社協へご寄付芳名



次の方々から「社会福祉に役立ててほしい」と心温まるご寄付をいただきました。皆さまのご厚意に深く感謝申し上げますとともに、故人のご冥福をお祈り申し上げます。

香典返し (R2.4.17 ~ R2.6.16)

氏名	続柄	故人名	住所
辻井 續 様	御子息	辻井 豊 様	上新町
平本 武光 様	御令室	平本アキエ 様	東間上町
工藤美和子 様	御尊父	段村 文郎 様	中神町
上原 一巳 様	御母堂	上原ミヨ子 様	西間上町
林 主一 様	御令室	林 りつ子 様	下戸越町
石川タカ子 様	御主人	石川 貴知 様	鶴田町
村山 弘修 様	御母堂	村山 悦子 様	鬼木町
湯本美代子 様	御主人	湯本 定彦 様	下原田町
椎屋 弘司 様	御母堂	椎屋 順子 様	相良町
上薮 節子 様	御主人	上薮 寅信 様	下戸越町
山田 正介 様	御母堂	山田 昌 様	横浜市旭区
城本 博子 様	御母堂	城本小枝子 様	上薩摩瀬町
西田 幸代 様	御主人	西田 昇博 様	下永野町
笹瀬 昌志 様	御母堂	笹瀬ミツ子 様	上林町
下林 直美 様	御母堂	下林ツヤ子 様	矢黒町
高嶋貴美子 様	御主人	高嶋 康二 様	上青井町
大槻 満 様	御主人	大槻 孝徳 様	蓑野町
幸野 寿子 様	御主人	幸野 英世 様	上田代町
大王 秋徳 様	御尊父	大王 永一 様	瓦屋町
田中美智子 様	御主人	田中 三良 様	駒井田町
藤戸 禮子 様	御主人	藤戸 富男 様	城本町
吉田 正和 様	御母堂	古賀美代子 様	大畑町
村山 利春 様	御母堂	村山ハツコ 様	西間下町
假屋サエ子 様	御主人	假屋 喜一 様	上薩摩瀬町
丸尾イツ子 様	御主人	丸尾 貞八 様	瓦屋町

氏名	続柄	故人名	住所
田中 忠 様	御尊父	田中 要 様	熊本市東区
瓜生 紀彦 様	御母堂	瓜生美代子 様	下原田町
久保田セイ子 様	御主人	久保田 猛 様	下原田町
宮竹香津子 様	御主人	宮竹 希照 様	西間下町

〇一般寄付 (R2.4.17 ~ R2.6.16)

氏名	住所	金品
匿名(1件)		20,000円
匿名希望 コロナに負けるな		6,000円

〇善意銀行 (R2.4.17 ~ R2.6.16)

氏名	住所	金品
ふれあいサロン藍♡あい 様	西間下町	手作りマスク
福田 一美 様	下戸越町	紙オムツ 他
上薮 節子 様	下戸越町	紙パンツ、衣類 他
井福己津子 様	原城町	紙オムツ 他
国武 美幸 様	願成寺町	肌着
上原 悦子 様	南泉田町	術後伸縮腹帯
高橋酒造株式会社 代表取締役社長 高橋光宏 様	合ノ原町	高濃度エタノール
宮竹香津子 様	西間下町	紙オムツ
匿名(8件)		紙オムツ・下着・マスク 米・金一封 他

夏のボランティア体験行事について

例年夏休み期間中に実施しておりました小・中・高校生対象のボランティア体験行事は、今年度は新型コロナウイルス感染症の影響により中止とさせていただきます。

新事務局長あいさつ



「人を支える！ 人を支える人を、 支える！」

4月1日付けで事務局長を拝命いたしました松岡誠也でございます。よろしくお願ひします。

私たちは、地域において支援を必要としている人を支え、また、人を支えるため頑張っている人を支えます。

職員を募集しています

1、職種及び募集人数

- ①居宅介護支援事業所 介護支援専門員(正規)1名
- ②地域包括支援センター 介護支援専門員(嘱託)1名

2、募集内容はハローワーク及びホームページでご確認ください

3、申込先・問い合わせ

社会福祉法人 人吉市社会福祉協議会 ☎24-9192

令和2年度熊本県介護支援専門員実務研修受講試験

試験期日：10月11日(日) 10時開始

申込受付期間：6月1日(月)～7月10日(金)

申込方法：熊本県社会福祉協議会のホームページで確認してください。

問い合わせ先：096-322-8077

編集後記

「新聞デスク日記」で3ヶ月前こんな社会になっていたなんて誰が想像したんだろうという記事に目がとまりました。5月末の事です。今年の夏休みは、新型コロナウイルスの影響で暑い最中での登下校となり、体調不良などにならないだろうかと気になります。コロナ緊急事態全面解除にはなったものの、まだまだ回復には時間がかかりそうです。でも日々一歩一歩ずつでも近づける事を願ひながら毎日過ごしたいものです。(H)

予約制 暮らし安心法律相談

定例相談日(13:30 ~ 16:00)

7月2日(木) 8月6日(木) 9月3日(木)

定例相談日以外でもご相談を随時受け付けています。予約及びお問い合わせは☎24-8800まで。